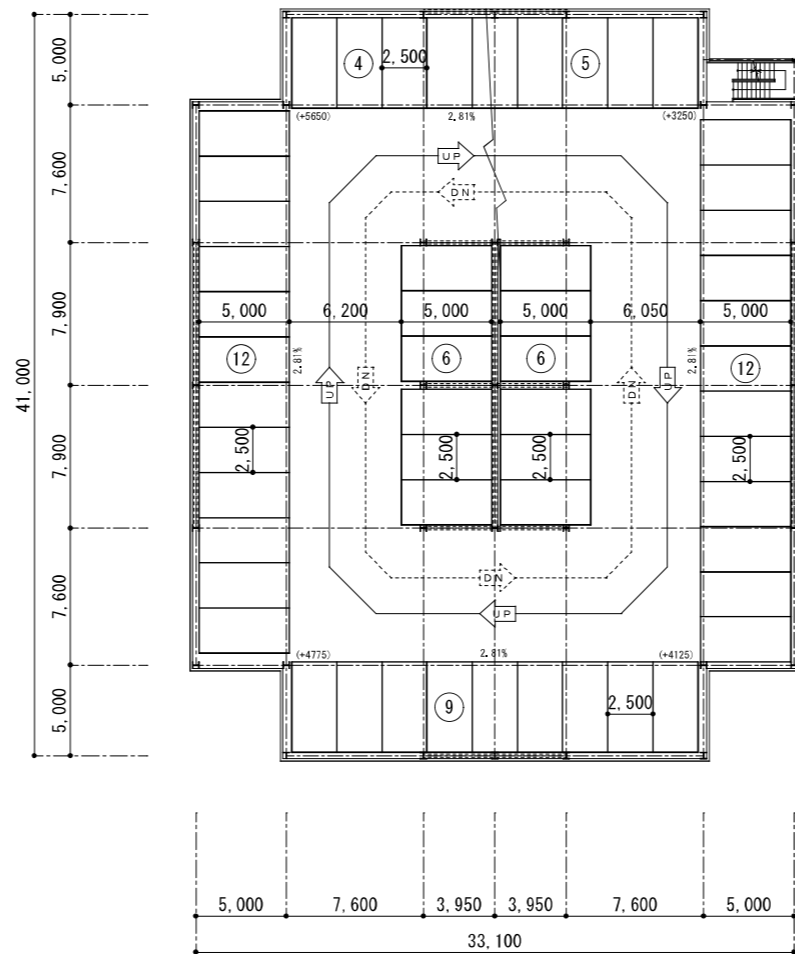
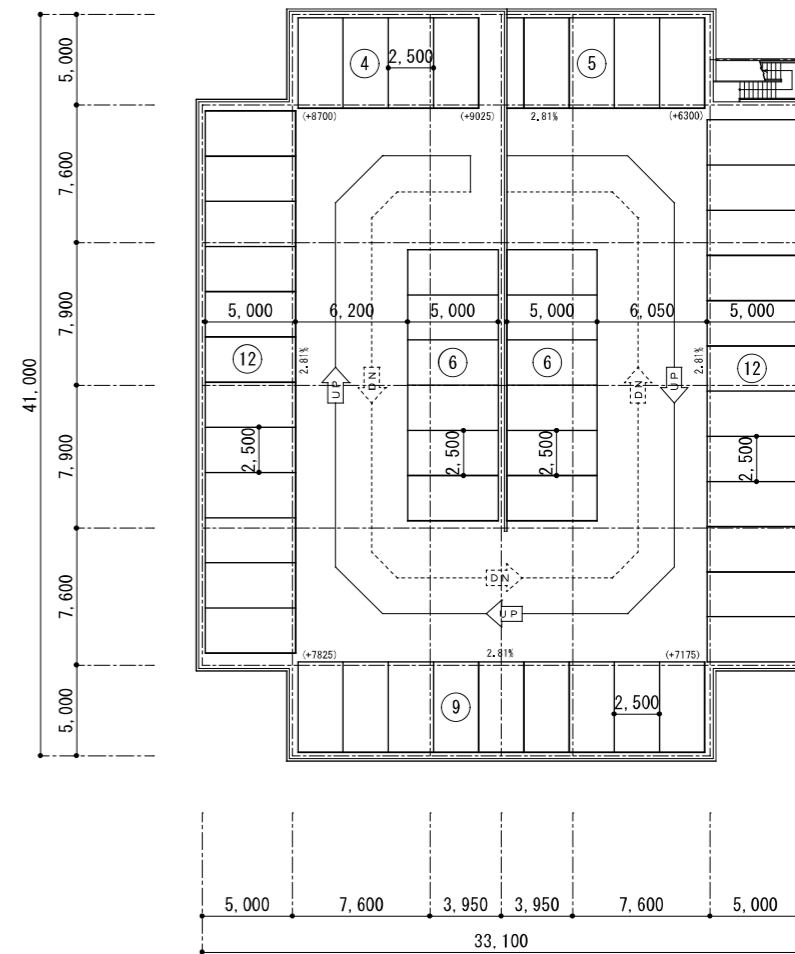


1階平面図



2階平面図




R階平面図

面積表		
建築面積		1269.60 m <sup>2</sup>
延べ面積		2514.20 m <sup>2</sup>
構造床面積		3142.75 m <sup>2</sup>
収容台数	1F 53台	1257.10 m <sup>2</sup>
	2F 54台	1257.10 m <sup>2</sup>
	R F 54台	— m <sup>2</sup>
	合計 161台	2514.20 m <sup>2</sup>

※実施にあたっては関係諸官庁との協議を要します。  
 ※ ( ) 内の数値は床レベルを示します。

変更事項	△ /
	△ /
	△ /
	△ /
	△ /


 駐車場のトータルカンパニー  
**セイワパーク株式会社**  
 福岡市博多区東比恵2丁目1番3号 TEL 092-474-1452 FAX 092-474-1453  
<http://www.seiwapark.co.jp>

工事名	(仮称) 参考立体駐車場工事		図面名	(参考図) 各階平面図	縮尺	1/400
型式	セイワパークSSP-ⅢK3型	認定番号	国住指第2641号 NFEN-11580			

## 御 見 積 書

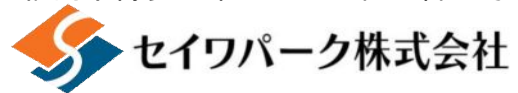
&lt; 概算・2層3段 &gt;

〇〇〇〇〇株式会社

御中

下記の通り御見積致します。  
何卒御用命の程お願い申し上げます。

〒812-0007  
福岡市博多区東比恵2丁目1番3号



TEL (092) 474-1452  
FAX (092) 474-1453

--	--	--	--

**合計金額**      **¥190,000,000 .-**      (消費税別途)

工 事 名 称	(仮称) 参考立体駐車場工事
工 事 場 所	福岡県内
工 事 期 間	着 工 後            3.5 ヶ月
見積有効期限	2021 年    11 月 まで
御 支 払 条 件	御協議に依る

2層3段自走式駐車場(合成床)    セイワパークSSP-ⅢK3型  
立駐棟内収容台数            161 台    (1F 53, 2F 54, RF 54)  
構造床面積 :            3,142.75 m<sup>2</sup>

	名 称	摘 要	数 量	単 位	単 価	金 額
I	仮設工事		1	式		6,000,000
II	基礎工事		1	式		26,500,000
III	立駐本体工事		1	式		115,000,000
IV	設備工事		1	式		15,000,000
V	仕上げ他工事		1	式		11,500,000
VI	外構工事		1	式		3,000,000
VII	現場経費		1	式		9,500,000
	一般管理費		1	式		9,000,000
	法定福利費		1	式		4,000,000
	値引き		1	式		▲ 9,500,000
	合 計					190,000,000

&lt; 備 考 &gt;

- ・ 見積有効期間後、当御見積書は無効とさせていただきます。
- ・ 見積範囲に関しては、別紙見積範囲表を参照して下さい。
- ・ 見積書及び見積範囲表に記載なき事項につきましては、別途と致します。
- ・ 消費税は別途です。

## 2層3段自走式駐車場 見積範囲表

	項 目		見 積 範 囲			備 考
			立駐	別途	不要	
I	仮設工事					
1	共通仮設工事			○		
2	直接仮設工事		○			
II	基礎工事					
1	本体基礎	地耐力10t/m <sup>2</sup>	○			仮定条件
2	レベルモルタル・ベース下モルタル		○			
3	柱脚根巻き		○			
4	階段基礎		○			
5	自動料金精算機基礎		—	—	—	
6	エレベーター棟基礎		—	—	—	
7	杭工事（杭頭補強鉄筋、汚泥処分含む）		—	—	—	
8	地盤改良（杭頭処理、汚泥処分含む）			○		
9	アスファルト カッター、処分		—	—	—	
10	土留め工事			○		
11	水替え費		○			
III	立駐本体工事					
1	本体鉄骨		○			
2	床デッキプレート		○			
3	現場打ちコンクリート		○			
4	“ 膨張材		○			
5	“ 金コテ仕上げ		○			
6	転落防止	5t	○			
7	鉄骨階段		○			
8	アンカーセット		○			
9	外周手摺（支柱・笠木）	H1200	○			
10	消火器架台		○			
11	床排水溝（防水・グレーチング共）		○			
12	RF床防水工事			○		漏水時の責任は負いかねます
13	エレベーター棟建築工事		—	—	—	
IV	設備工事					
1	電気設備工事					
1)	一次側電源引込工事			○		
2)	二次側電気工事・照明設備	標準仕様	○			スラブ配管条件
3)	棟内自火報設備		○			
4)	同上移信回路工事			○		
5)	誘導灯設備		○			
6)	火災通報装置		○			
2	消火設備工事					
1)	移動式粉末消火設備		○			
2)	小型消火器		○			
3)	連結送水管			○		
3	棟内排水設備（ドレイン・竖樋）	75φ 125φ	○			桝等への接続は別途
4	散水栓設備		—	—	—	
5	棟内車路管制（パトライト）	超音波式	○			
6	自動料金精算システム	満空表示・出庫警報灯含む	—	—	—	
7	監視カメラ		—	—	—	
8	エレベーター設備工事		—	—	—	

## 2層3段自走式駐車場 見積範囲表

	項 目	見 積 範 囲				備 考
		立駐	別途	不要		
V	仕上げ他工事					
1	車止め	○				
2	ライン引き	○				
3	車室No		○			
4	矢印、文字書き	○				
5	カーブミラー	○				
6	注意看板	○				重量制限、高さ制限、階段・階数表示
7	外装工事（ガルバリウム鋼板）	○				
						H1200
8	1F防火塀	-	-	-		
9	背合部防火壁	○				
10	水平延焼防火壁（角波鋼板 t=0.4）			○		
11	柱コーナーガード	○				
12	ガードパイプ	○				
13	階段ノンスリップ	○				
14	腰壁土間上フェンス	○				
15	構造床下進入防止	○				
16	R F 照明基礎	○				
VI	外構工事					
1	棟外アスファルト舗装		○			
2	1F棟内アスファルト舗装	○				
3	構造床下砂利敷き	○				
4	側溝・集水桝・埋設管		○			
	その他					
1	地中埋設物及び地上障害物撤去		○			
2	行政からの指導事項による追加工事		○			
3	構造計算費用	○				
4	確認申請・適判・完了検査手数料	○				
5	近隣対策		○			