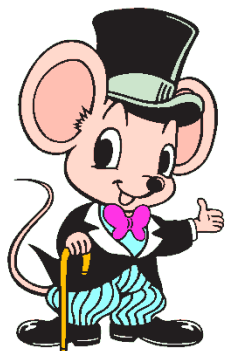


■■■■■■ 駐車場計画

御提案書



セイワパーク株式会社

TEL 092-474-3949

平成29年■■月■■日

駐車場管理・運営 御提案書

□物件概要

所在地 ■■■■■■■■■■■■■■■■■■■■■■
 型式 平面駐車場（フラップ板式）
 収容台数 5台

□契約期間

最初の契約より 5 年間。以降 1 年毎に自動更新。

□契約形態（駐車場借上げ方式）

当社が駐車場施設を一括にて借上げ、経営・管理を行い、オーナー様に毎月定額の賃料をお支払いする方式です。収支のバランスが完全にとれ、オーナー様は安定収入が確保できます。

□賃借料

月額 360,000円（消費税込）
 年額 4,320,000円（消費税込）

- ・賃借料の発生は、工事完了後、当該駐車場の営業開始日とさせていただきます。
- ・周辺環境の変動により賃借料が不相当となった場合は、相互協議の上決定させていただきます。
- ・上記賃料は消費税込の価格です。基本的に消費税改定に伴う賃料変更はございません。

□必要経費

当社

☞コインパーキングシステム一式設置
 電気工事一式
 料金・規約看板工事
 24時間お客様対応費
 設備機器の保守点検費
 水道光熱費
 消耗品
 各種保険費 他

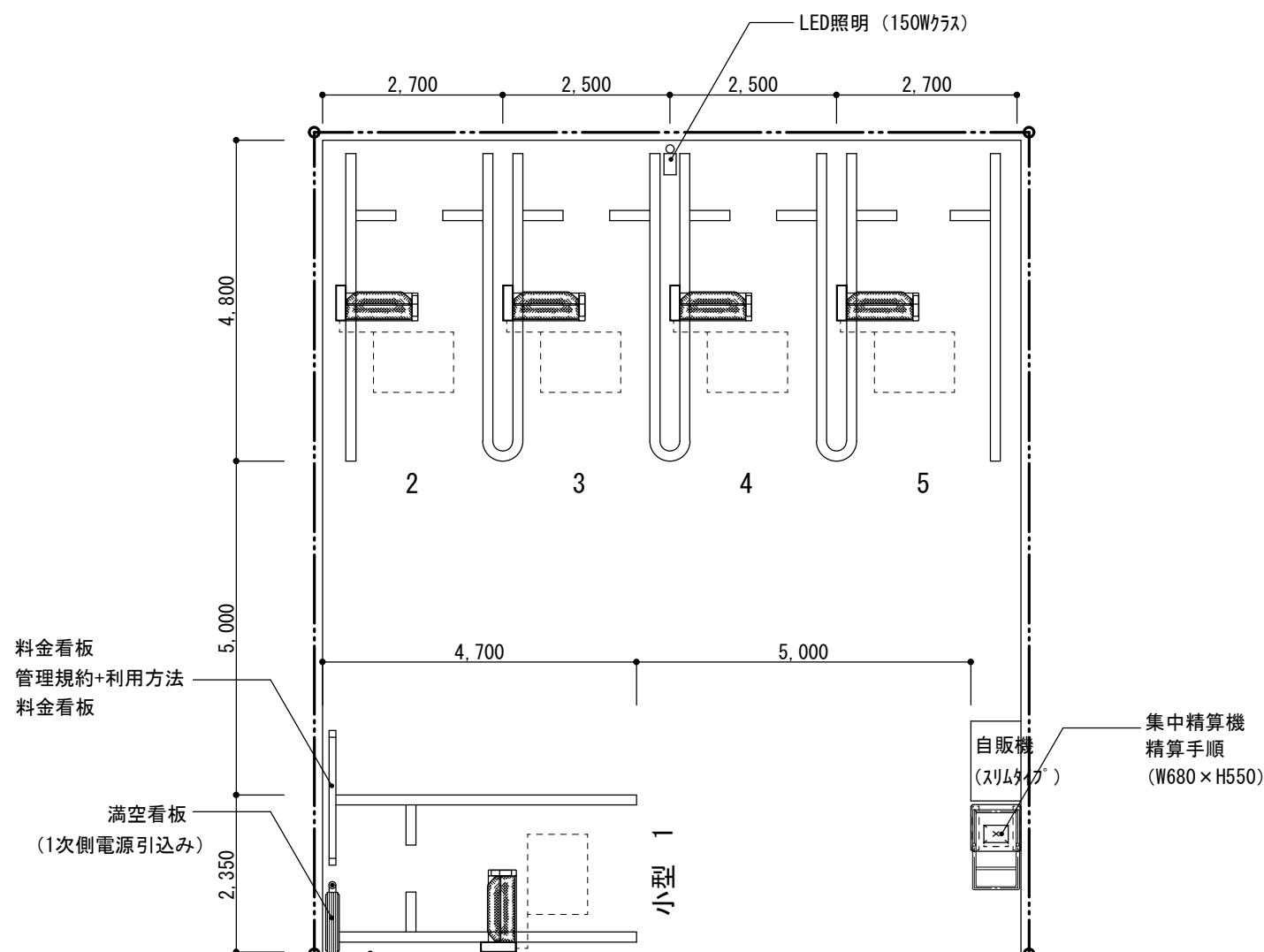
オーナー様

☞アスファルト舗装
 敷地外周ブロック
 公租公課
 町内会費等
 各種保険費
 駐車場施設の補修費
 （必要な場合のみ）

□注記

他詳細については、相互協議の上決定し、契約書に明記致します。

見積り事例①



収容台数 5台

(計画範囲 約132㎡)

変更事項	△ /
	△ /
	△ /
	△ /
	△ /


 駐車場のトータルカンパニー
セイワパーク株式会社
福岡市博多区東比恵2丁目1番3号 TEL 092-474-8090 FAX 092-473-2222 http://www.seiwapark.co.jp

工事名	
図面名	

日付	
縮尺	1/100

図面NO.

■■■■■■■■■■ 駐車場計画

御提案書



セイワパーク株式会社

TEL 092-474-3949

平成29年■■月■■日

駐車場管理・運営 御提案書

□物件概要

所在地 ■■■■■■■■■■■■■■■■■■■■
型式 平面駐車場（フラップ板式）
収容台数 11台

□契約期間

最初の契約より5年間。以降1年毎に自動更新。

□契約形態（駐車場借上げ方式）

当社が駐車場施設を一括にて借上げ、経営・管理を行い、オーナー様に毎月定額の賃料をお支払いする方式です。収支のバランスが完全にとれ、オーナー様は安定収入が確保できます。

□賃借料

月額 825,000円（消費税込）
年額 9,900,000円（消費税込）

- ・賃借料の発生は、工事完了後、当該駐車場の営業開始日とさせていただきます。
- ・周辺環境の変動により賃借料が不相当となった場合は、相互協議の上決定させていただきます。
- ・上記賃料は消費税込の価格です。基本的に消費税改定に伴う賃料変更はございません。

□必要経費

当社

☑コインパーキングシステム一式設置
電気工事一式
料金・規約看板工事
24時間お客様対応費
設備機器の保守点検費
水道光熱費
消耗品
各種保険費 他

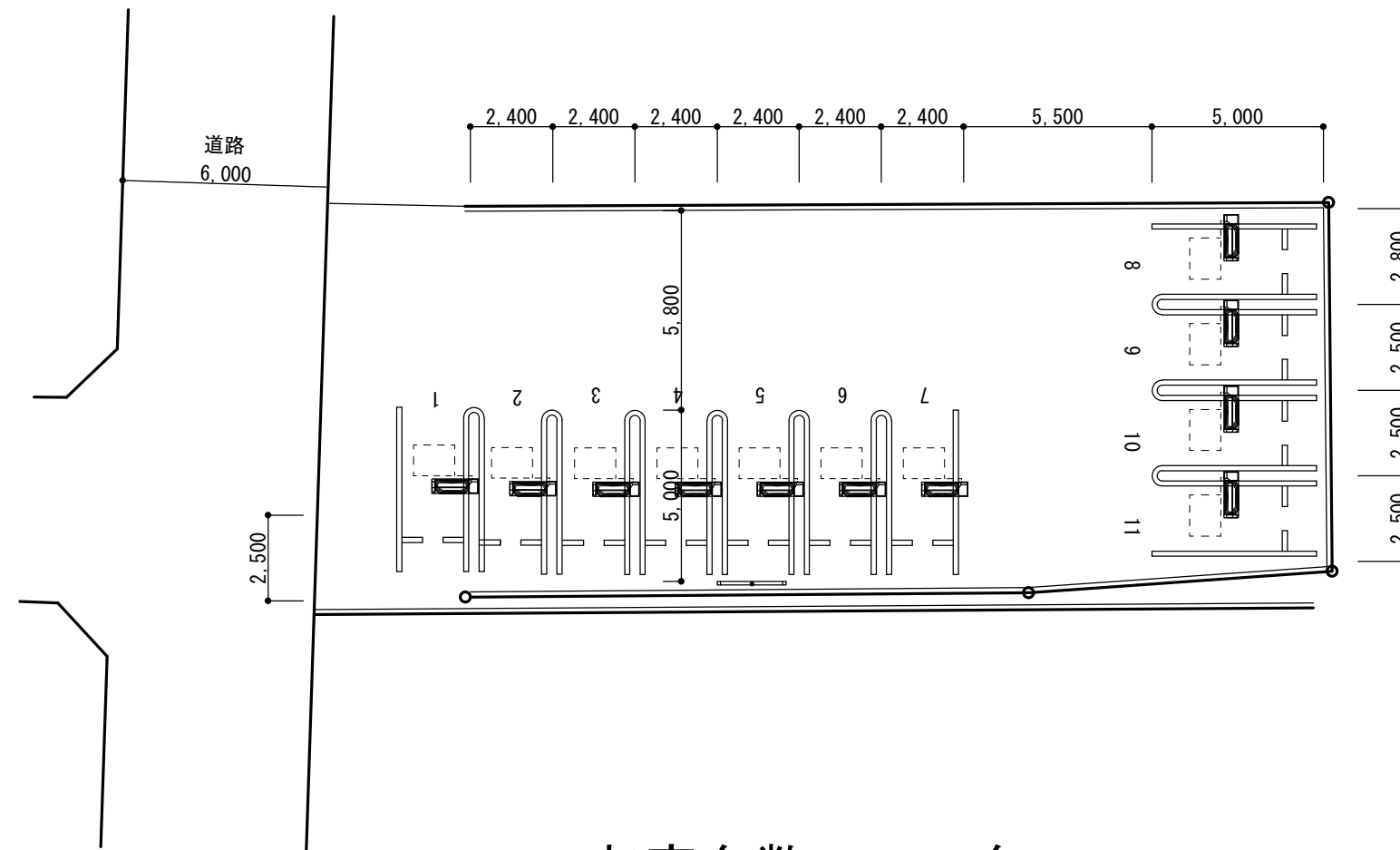
オーナー様

☑アスファルト舗装
敷地外周ブロック
公租公課
町内会費等
各種保険費
駐車場施設の補修費
（必要な場合のみ）

□注記

他詳細については、相互協議の上決定し、契約書に明記致します。

見積り事例②



収容台数 11台

(計画面積 約300㎡)

変更事項	△ /
	△ /
	△ /
	△ /
	△ /


 駐車場のトータルカンパニー
セイワパーク株式会社
福岡市博多区東比恵2丁目1番3号 TEL 092-474-8090 FAX 092-473-2222
<http://www.seiwapark.co.jp>

工事名	日付	図面NO.
図面名	縮尺 1/200	

■■■■■■■■■■ 駐車場計画

御提案書



セイワパーク株式会社

TEL 092-474-3949

平成29年■■月■■日

駐車場管理・運営 御提案書

□物件概要

所在地 ■■■■■■■■■■■■■■■■■■■■■■
型式 平面駐車場（フラップ板式）
収容台数 27台

□契約期間

最初の契約より5年間。以降1年毎に自動更新。

□契約形態（駐車場借上げ方式）

当社が駐車場施設を一括にて借上げ、経営・管理を行い、オーナー様に毎月定額の賃料をお支払いする方式です。収支のバランスが完全にとれ、オーナー様は安定収入が確保できます。

□賃借料

月額 1,400,000円（消費税込）
年額 16,800,000円（消費税込）

- ・賃借料の発生は、工事完了後、当該駐車場の営業開始日とさせていただきます。
- ・周辺環境の変動により賃借料が不相当となった場合は、相互協議の上決定させていただきます。
- ・上記賃料は消費税込の価格です。基本的に消費税改定に伴う賃料変更はございません。

□必要経費

当社

☑コインパーキングシステム一式設置
電気工事一式
料金・規約看板工事
24時間お客様対応費
設備機器の保守点検費
水道光熱費
消耗品
各種保険費 他

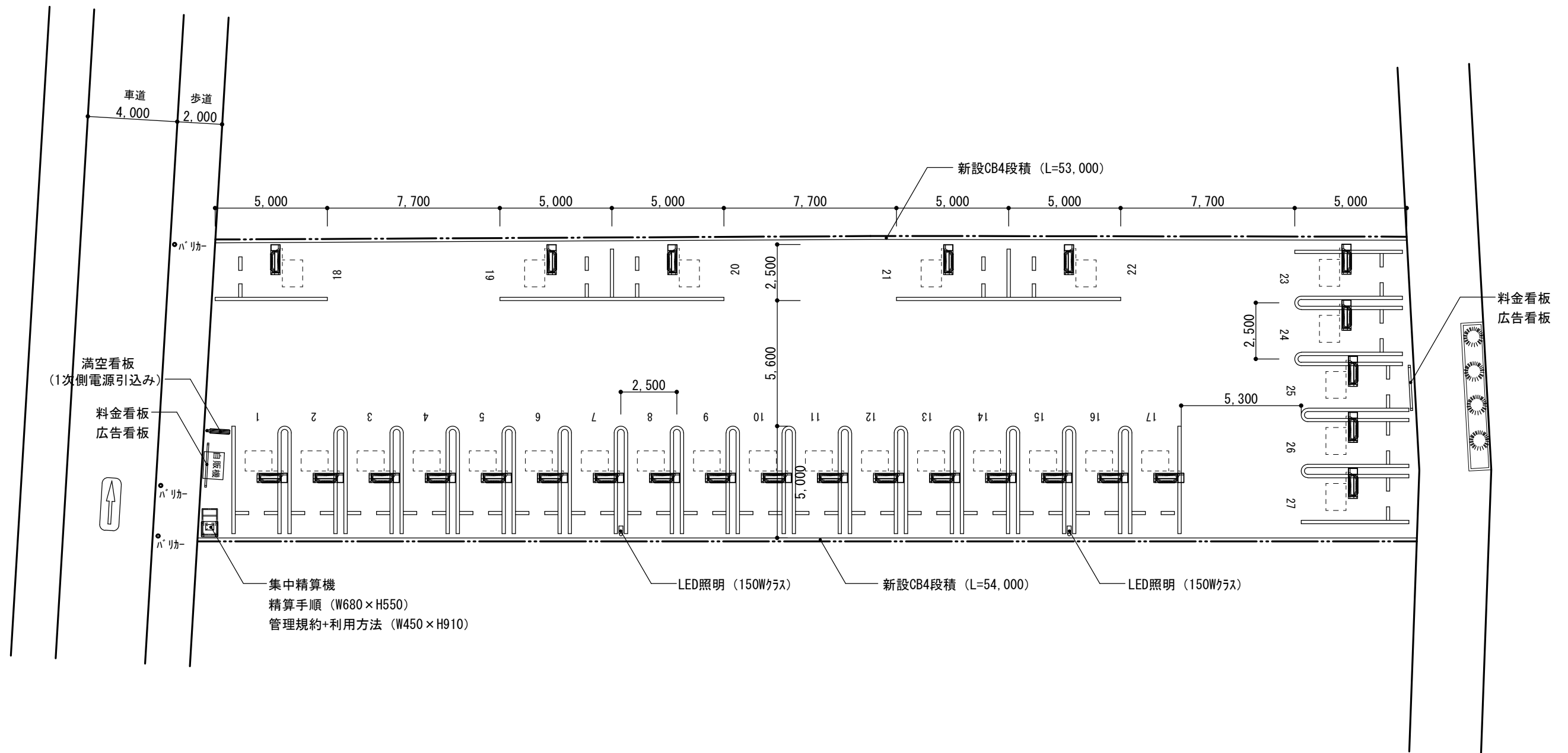
オーナー様

☑アスファルト舗装
敷地外周ブロック
公租公課
町内会費等
各種保険費
駐車場施設の補修費
(必要な場合のみ)

□注記

他詳細については、相互協議の上決定し、契約書に明記致します。

見積り事例③



収容台数 27台

(計画範囲 731.70㎡)

変更事項	△ /
	△ /
	△ /
	△ /
	△ /


 駐車場のトータルカンパニー
セイワパーク株式会社
福岡市博多区東比恵2丁目1番3号 TEL 092-474-8090 FAX 092-473-2222
<http://www.seiwapark.co.jp>

工事名	日付	図面NO.
図面名	縮尺 1/200	